



## 障がい者就業・生活支援センターあてびでは…

☆障がいのある方の「働いて自立した生活を送りたい」という気持ちを大切に、就業と生活の支援をします。

- ・就業支援とは…就職に向けた準備、職場開拓、職場実習のあっせん、職場に定着するための支援などを行います。
- ・生活支援とは…健康面での支援、諸手続きにおける支援、人間関係での悩み相談や各種福祉サービスの利用のための相談支援などを行います。

☆障がいのある方を雇用されている、または雇用したいと考えている事業主の方のご相談も受け付けております。

## 対象となる方は…

☆佐渡市在住の障がい者手帳をお持ちの方です。身体障がい・知的障がい・精神障がいの方です。発達障がいの方や難病の方も支援させていただきます。

## 支援の流れ<障がいのある方へ>



### ① まずは、お電話ください。

- ・日程調整をさせて頂いたあと、面談をさせていただきます。

### ② 面談

- ・センターの説明
- ・今までの職歴や心配なことやお悩みをお聞きます。

### ③ 登録

- ・個人情報についての同意書を作成します。
- ・登録のために必要な情報をお聞きます。
- ・手帳のコピーか診断書のコピーをご用意下さい。
- ・お仕事探しの方は、ハローワークにて求職者登録をして頂きます。

### ④ 基礎訓練等

- ・履歴書の書き方や面接の練習をします。
- ・職業訓練やトレーニング施設の紹介をします。
- ・併設および提携の福祉サービス事業所で就業に向けた訓練を受けることができます。

### ⑤ 職場実習

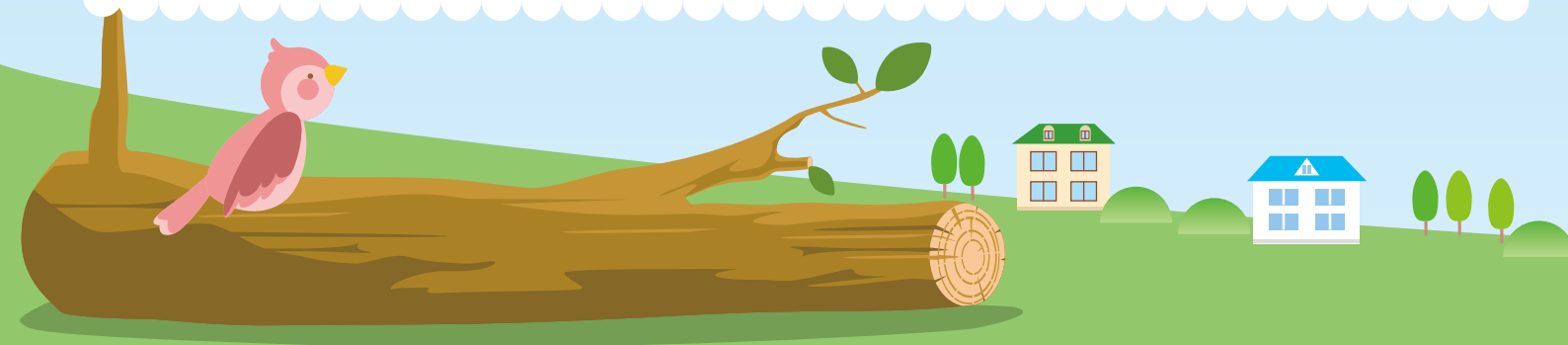
- ・実際に職場に行き、お仕事を体験してもらいます。仕事内容がわかり、ご本人にとっても、事業主の方にとっても、本当に働けるのかどうかを「見極める」機会となります。

### ⑥ 就職

- ・仕事のタイムスケジュール等を作成したり、就業条件の確認をします。
- ・事業主の方には各種雇用制度や助成金について説明をします。

### ⑦ 定着支援

- ・できるだけ長く働き続けられるように、定期的に職場を訪問し、ご本人と事業主の方からお話を伺い、困り事の相談に乗ります。



## ＜事業主の方へ＞

「障がい者雇用」というとどんなイメージをお持ちでしょうか？

- ・「“障がい”についてよくわからない」
- ・「障がい者雇用を考えているけど、初めてなので不安だ」
- ・「助成金や制度がよくわからない」
- ・「障がいのある方を雇わなければならないのはわかっているけれど、  
どんな仕事ができるのか、会社の利益につながるのかわからない」 ……と、悩まれてはいませんか？

佐渡市内の企業でも以前から障がい者の方を雇用しております。障がいのある方も「働きたい」と思っております。  
是非チャンスください。まずは、ハローワークまたは当センターにご一報下さい。



### ① 相談受付

・障がいのある方の雇用についての相談を受けております。・障がい特性や雇用管理・訓練や実習などについてアドバイスします。

### ② 情報提供

・各種障がい者雇用制度の活用等について説明します。・ジョブコーチ（職場適応援助者）支援制度について説明します。

### ③ 雇用後のアドバイス

・個々の障がいに応じた仕事の進め方、仕事や人間関係の調整の仕方などについてアドバイスします。

様々な関係機関と連携して支援を行います



わたし いま はたら  
 ～私は、今、働いています～

Aさんは、<sup>いま</sup>今、<sup>ろうじんふくし しせつ</sup>老人福祉施設で  
<sup>ようむいん はたら</sup>用務員として働いています。

<sup>ことし</sup>今年で<sup>ねんめ</sup>10年目になります。

<sup>しごと おも しせつない</sup>仕事は主に施設内の<sup>せいそう</sup>清掃と<sup>しょうどく</sup>消毒

です。

<sup>りょうしゃ みな きも よ せい</sup>利用者の皆さんが気持ちよく生

<sup>かつ</sup>活できるよう丁寧に<sup>しごと</sup>仕事をしてい

ます。

<sup>しゅう か ふ きぞく やす</sup>週2日不規則ですが休みがあり

ます。

<sup>やす ひ</sup>休みの日には、<sup>じたく</sup>自宅でゲームをし

たり、<sup>ともだち</sup>友達と出かけたりします。

<sup>いま もくひょう かね た</sup>今の目標はお金を貯めて<sup>ともだち</sup>友達と

<sup>りょこう</sup>旅行に行くことです。

Bさんは、<sup>いま</sup>今、<sup>グループホーム</sup>グループホームで  
<sup>せいかつ はたら</sup>生活しながら働いています。

<sup>やす ひ</sup>休みの日には<sup>じたく かせ</sup>自宅に帰ります。

グループホームでは、<sup>そうじ</sup>掃除・<sup>せんたく</sup>洗濯など、<sup>じぶん</sup>自分のこと  
 は自分でしなければなりません。<sup>しょうらい</sup>将来は<sup>か</sup>アパートを借  
 りて<sup>じりつ</sup>自立した生活を<sup>せいかつ</sup>することが<sup>もくひょう</sup>目標です。

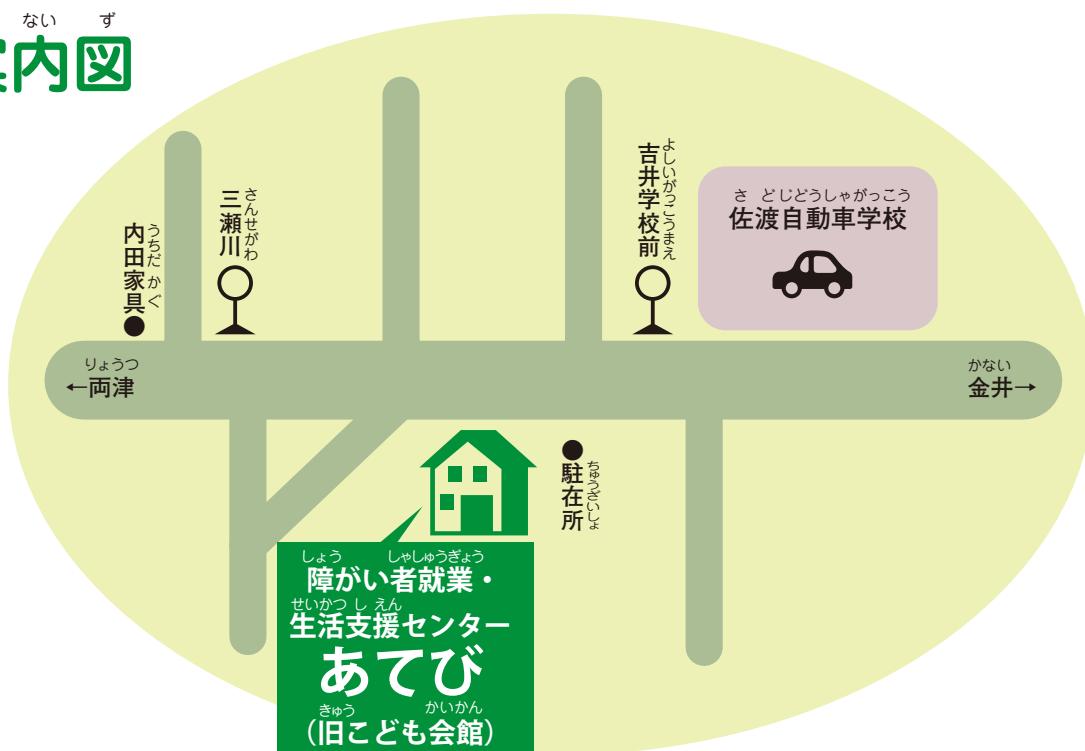
<sup>はたら</sup>働き始めた時は、<sup>はじめ</sup>ジョブコーチにも<sup>せわ</sup>お世話になりま  
 した。今でも時々<sup>いま</sup>職場を<sup>ときどき</sup>訪問してくれます。

<sup>しよくば</sup>職場ではいろいろなことがありましたが、<sup>しゃちょう</sup>社長さん

<sup>ひと</sup>やまわりの人に<sup>そうだん</sup>相談したり、<sup>しゃきょう</sup>社協の人や<sup>ひと</sup>保健師さんに  
<sup>なや</sup>悩み事を<sup>こと</sup>聞いてもらったこともあります。

<sup>しよくば</sup>職場では「<sup>ほう</sup>ほう・<sup>れん</sup>れん・<sup>そう</sup>そう」を<sup>きほん</sup>基本に、<sup>げんき</sup>元気な<sup>あい</sup>挨拶  
<sup>さつ</sup>を<sup>こころ</sup>心がけています。

あん ない ず  
 案内図



と あ さき  
 お問い合わせ先

しゃかいふくしほうじん 社会福祉法人 さいどふくしかい 佐渡福祉会 しょう しゃしゅうぎょう せいかつしえん 障がい者就業・生活支援センター あてび

〒952-1204 新瀉県佐渡市三瀬川382番地7 ファックス 電話0259-67-7740

FAX 0259-67-7784 E-mail atebi.work@email.plala.or.jp

かいしよじかん 開所時間は午前9時から午後5時です。土日・祝日および年末・年始はお休みになります。